

**CÔTE d'AZUR**  
FRANCE

# LES STATIONS DES ALPES-MARITIMES

## LA MONTAGNE-ECHAPPÉE MER





# PRENEZ DE LA HAUTEUR !

Grandiose, spectaculaire et pure, la Côte d'Azur se vit et se contemple aussi depuis ses sommets.

15 stations et 600 km de pistes à 1h30 seulement du littoral et 3h de Paris, les stations de montagne des Alpes-Maritimes bénéficient d'une offre et d'un positionnement uniques, portées par les marques territoriales CÔTE D'AZUR FRANCE et PURE ALPES.

## CÔTE D'AZUR FRANCE et PURE ALPES.

Depuis plus de 130 ans, les sports d'hiver participent au rayonnement et à la renommée de notre département des Alpes-Maritimes.

En famille, entre amis ou en couple, les séjours à la montagne sont l'occasion idéale de diversifier l'expérience touristique de la destination CÔTE D'AZUR FRANCE.

Des grands domaines comme Auron, Isola 2000 ou Valberg qui va fêter ses 90 ans en 2026 aux stations-villages telles que Beuil Les Launes, La Colmiane Valdeblore, Roubion – Les Buissons, Station de Gréolières, Turini Camp d'Argent, Val Pelens et L'Audibergue – La Moulière, sans oublier les espaces nordiques du Boréon, Casterino, Saint-Dalmas-le-Selvage, Estenc-Entraunes ou encore Peïra-Cava, chaque station affirme son identité et ses atouts pour séduire les passionnés de glisse, débutants comme confirmés, ou tout simplement ceux qui recherchent une parenthèse nature et grand air.

Avec un ensoleillement exceptionnel et une large palette d'activités – ski alpin, ski nordique, raquettes, tyrolienne, luge... – le massif azuréen séduit par la beauté de ses paysages et la richesse de son offre après-ski. Ambiance conviviale, animations, gastronomie et détente : tout est réuni pour prolonger le plaisir hors des pistes. Et, depuis six de nos stations, le spectacle unique d'un panorama mer-montagne s'offre aux skieurs : apercevoir la Méditerranée en dévalant les pistes reste une expérience inoubliable !

Cette saison s'inscrit également dans une dynamique ambitieuse : les Alpes françaises accueilleront les Jeux Olympiques d'Hiver 2030, impliquant notamment les territoires de Haute-Savoie, Savoie, Briançon et Nice. Une formidable opportunité qui conforte notre engagement à moderniser les infrastructures, améliorer les services et répondre aux attentes des passionnés comme aux enjeux environnementaux.

Grâce aux investissements continus des collectivités territoriales, dont le Département des Alpes-Maritimes, nos stations poursuivent leur transformation pour conjuguer performance, innovation et respect de la nature.

Skieurs, snowboarders, randonneurs ou amateurs de panoramas enneigés, nos vallées sont prêtes à vous accueillir pour la saison 2025-2026.

Bienvenue dans nos montagnes, où l'émotion se mêle à l'extraordinaire... en route vers les JO 2030 !



ALEXANDRA BORCHIO FONTIMP,  
Présidente de Côte d'Azur France Tourisme

ENEZ VIVRE  
L'EXPÉRIENCE  
#COTEDAZURFRANCE  
#PUREALPES



# 15 STATIONS

460 km de pistes de ski alpin  
150 km de pistes de ski de fond  
et de la neige à moins d'1h30 du littoral...



GRANDS DOMAINES



STATIONS VILLAGES



ESPACES NORDIQUES



TRAIN DES NEIGES



# DANS LES ALPES-MARITIMES,

## 3 GRANDS DOMAINES POUR LES AMATEURS DE GLISSE

### **AURON : Familiale et animée.**

Plus grand domaine des Alpes-Maritimes, la station est labellisée "Famille Plus". Domaine relié à Saint-Etienne-de-Tinée par télécabine.

### **ISOLA 2000 : Reine freestyle des champions.**

Terre de talents, c'est la plus haute station du département et la plus festive. Elle attire les amateurs de freestyle.


### **VALBERG : Station engagée.**

Labellisée "Flocon Vert" pour son engagement durable et "Famille Plus" pour l'attention qu'elle porte à sa clientèle familiale. Domaine relié à Beuil les Launes.



### **L'EFFET "CÔTE D'AZUR FRANCE". DES PISTES DE SKI AVEC VUE MER DEPUIS 6 STATIONS**

**Unique !** La géographie particulière des Alpes-Maritimes offre des panoramas exceptionnels depuis les sommets du massif azuréen. Par temps dégagé, les skieurs pourront contempler la mer Méditerranée depuis Valberg, Isola 2000 (au point culminant de la station à 2610m d'altitude), le Col de Turini (Turini-Camp d'Argent), Roubion, Gréolières-Les-Neiges ou encore L'Audoubert.

 En Côte d'Azur France, skiez les yeux dans le bleu !



# À CHACUN SON STYLE, À CHACUN SA STATION

## 7 STATIONS VILLAGES POUR UNE AMBIANCE CHALEUREUSE ET FAMILIALE

### **BEUIL LES LAUNES : Station engagée.**

Berceau du ski et des sports d'hiver dans les Alpes-Maritimes. Reliée à Valberg, domine le Haut Cians et ses roches rouges.

### **LA COLMIANE-VALDEBLORE : Le plein de sensations.**

La station abrite la plus grande tyrolienne de France : 2 663 mètres de long et 130 km/h en vitesse de pointe !

### **ROUBION - LES BUISSSES : Des panoramas inoubliables.**

De là-haut, le regard embrasse la chaîne du Mercantour à 360° et jusqu'à la Corse par temps clair.

### **TURINI CAMP D'ARGENT : En douceur et en famille.**

La station familiale petit format par excellence, adaptée aux jeunes enfants. En bonus, des panoramas exceptionnels sur le littoral.

### **VAL PELENS : Douce pour les enfants.**

Station du village de Saint-Martin-d'Entraunes, elle est particulièrement adaptée aux enfants et skieurs en herbe.

### **STATION DE GRÉOLIÈRES : Pour toutes les envies.**

Dans le haut pays grassois, c'est la station la plus proche du littoral (22 km à vol d'oiseau). Panorama sur toute la Côte d'Azur.

### **L'AUDIBERGUE - LA MOULIÈRE : Bien-être et nature.**

Deux stations familiales reliées entre elles par une piste de crête. Pour un séjour axé sur la gastronomie, le bien-être et la nature.

## 5 ESPACES NORDIQUES POUR UNE IMMERSION AU CŒUR DE LA NATURE

### **LE BORÉON : Ludique et familial.**

À proximité du village de Saint-Martin-Vésubie, l'un des plus importants centres de ski nordique des Alpes-Maritimes.

### **CASTERINO : Zen et déconnection.**

Aux portes de la vallée des Merveilles, à quelques kilomètres de Tende, un havre de paix, au cœur d'un site préservé.

### **ESTENC-ENTRAUNES : Authentique et rafraîchissant.**

Dans un cadre alpin grandiose et un calme absolu, de superbes promenades en ski de fond ou en raquettes.

### **PEÏRA-CAVA : Paisible.**

Surplombant les vallées du Paillon, de la Vésubie et de la Bévéra, elle fait le bonheur des amateurs de quiétude.

### **SAINT-DALMAS-LE-SELVAGE : L'évasion nordique.**

Au cœur de la vallée de la Tinée, retour aux sources où se mêlent tranquillité, sérénité et dépaysement.





# LES STATIONS VILLAGES DES ALPES DU SUD

Le concept des Stations Villages des Alpes du Sud se veut singulier : simplicité et diversité dans les activités, convivialité d'une vie de village et dimension humaine et familiale. Les critères d'adhésion à la charte sont les suivants : village historique, moins de 2000 habitants, des actions de sensibilisation à la protection environnementale, des équipements raisonnés, quelques hébergements, points de restauration et commerces, un organisme touristique référent.

Les stations labellisées : **La Colmiane Valdeblore, Roubion - Les Buis, Saint-Dalmas-le-Selvage, Turini Camp d'Argent, Le Boréon**

## HANDI SKI 06

Le dispositif handi ski permet aux personnes handicapées de pratiquer ce sport dans des conditions optimales de sécurité et de confort. Plusieurs tandems ski sont gratuitement mis à disposition dans les stations suivantes : **Isola 2000, Auron, Valberg, Gréolières, La Colmiane**. Infos et réservations :

[www.handiski06.com](http://www.handiski06.com)

## FAMILLE PLUS

"Famille Plus" est le seul label touristique national, qualifiant l'accueil et les prestations proposées aux familles avec enfants dans les communes touristiques françaises. Les stations labellisées sont : **Auron, Valberg, Saint-Martin-Vésubie et tout récemment Isola Village et Isola 2000** avec la création d'une offre crèche et centre aérée.

[www.familleplus.fr](http://www.familleplus.fr)

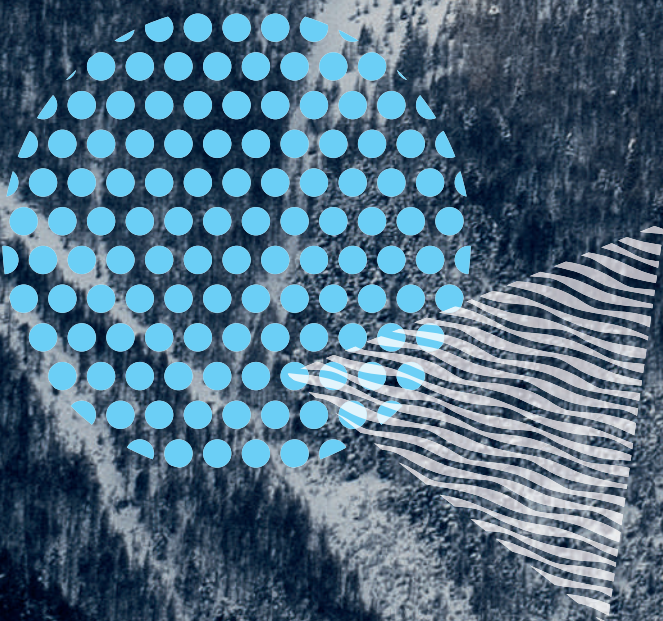
## FLOCON VERT

Ce label met en avant une démarche éco-responsable de la station. Elle propose un accueil et des activités en accord avec l'environnement. [www.flocon-vert.org](http://www.flocon-vert.org)

Les stations labellisées sont : **Valberg** (2<sup>e</sup> flocon depuis 2018), **Auron Saint-Étienne-de-Tinée** (1<sup>er</sup> flocon depuis 2023), **La Colmiane Valdeblore** (1<sup>er</sup> flocon depuis décembre 2024).

Dans ce label, il existe la distinction **Village de Neige** qui a été attribuée à **Saint Martin Vésubie** et **La Colmiane-Valdeblore**. Ce sont des petites stations authentiques qui offrent au moins 3 activités montagne.

[www.stationverte.com](http://www.stationverte.com)





# NEIGE & SKI DANS LES ALPES-MARITIMES

## DU TOURISME CÔTIER AUX SOMMETS : L'ASCENSION DES SPORTS D'HIVER

Humaniste niçois passionné de montagne, le Chevalier Victor de Cessole s'inscrit en 1889 au Club Alpin Français et décide alors de **faire découvrir les sommets azuréens** à la bourgeoisie installée en villégiature sur le littoral de la Côte d'Azur. Tout comme l'a fait Lord Broughman pour attirer la bourgeoisie anglaise à Cannes, il invite ainsi des amis de la haute société à partager son émerveillement devant **la beauté de ces paysages** et à pratiquer le ski, la luge, le patin à glace dans les montagnes des Alpes-Maritimes.

Le Chevalier de Cessole raconte ses expéditions au travers d'articles et de photographies des sommets et villages, et se lie d'amitié avec les célébrités de l'alpinisme. Au fur et à mesure de sa conquête des sommets, il crée de véritables archives sur un territoire encore méconnu. Son objectif : **faire découvrir le massif des Alpes-Maritimes**, le moins connu de toutes les Alpes. Il n'a de cesse de photographier la montagne en pleine mutation. De ses premiers clichés traditionnels, les villages montagnards figés se transforment peu à peu avec **la conquête de l'espace d'altitude** par la randonnée et l'escalade jusqu'à la construction de refuges et l'équipement progressif des pentes enneigées. C'est encore Cessole qui lance le ski dans la région en organisant à Peïra-Cava le premier concours avec les chasseurs alpins,

avant d'inaugurer les premières compétitions de descente et de saut à Beuil les Launes avec le Ski Club des Alpes-Maritimes.

Début du XX<sup>ème</sup> siècle, les Alpes du Nord sont gagnées par ce **nouvel engouement pour les sports d'hiver**. Les Alpes-Maritimes, de leur côté, commencent également à connaître une certaine attractivité. Dès 1936, la station de Valberg est créée et on inaugure le premier remonte-pente du département. En 1937, le troisième téléphérique de France est installé à Auron. Dès 1938, on y organise les **Championnats de France de ski alpin**.

Aujourd'hui, **la Côte d'Azur est devenue une marque internationale**, mais son trésor caché se situe toujours dans le territoire du haut pays. En effet, **la montagne, sous la marque PURE ALPES, représente 80% de la surface des Alpes-Maritimes**. Grâce à la puissance des pouvoirs publics (le Département des Alpes-Maritimes et la Métropole Nice Côte d'Azur) qui ont désenclavé depuis de très nombreuses années ces vallées et investi massivement dans les stations, la Côte d'Azur peut aujourd'hui se revendiquer comme **un lieu remarquable et inattendu pour la pratique des sports d'hiver** et la découverte de sites exceptionnels.





# LES GRANDS DOMAINES

## AURON, FAMILIALE ET ANIMÉE

### Station Nice Côte d'Azur

[www.auron.com](http://www.auron.com)

#### Le plus grand domaine skiable des Alpes-Maritimes !

Divisée en 4 secteurs (Las Donnas, Sauma longue, Demandols et Lieuson), la station d'Auron accueille les fans de glisse, quels que soient leur niveau et leur discipline.

Labellisée Famille Plus, tout y est mis en œuvre pour faciliter et privilégier l'accueil des familles (halte-garderie, animations dédiées aux enfants, jardins des neiges, family park...)

Auron attire aussi par sa **convivialité** avec la place centrale du village, point de rencontre des skieurs, qui abrite les commerces, boutiques et bars. **L'ambiance après-ski** est garantie par les animations, pour petits et grands, et les soirées proposées par la station tout au long de la saison.

Autre point fort : le domaine skiable d'Auron est **relié à Saint-Etienne-de-Tinée** (situé à 7km de la station par la route) par la télécabine de la Pinatelle qui effectue le trajet en 6 mn.



### DOMAINE SKIABLE

Altitude : 1600 - 2450 m

135 km de pistes

43 pistes : 3 vertes, 17 bleues, 15 rouges et 8 noires

19 remontées mécaniques

**Activités :** escalade indoor, patinoire, hockey sur glace, ski de randonnée et sorties raquettes à thème (yoga, méditation, observation de la faune et de la flore, construction d'igloo...)





## \* AGENDA

### DÉCEMBRE

- **6 décembre** : Ouverture du domaine skiable.
- **13 & 14 décembre** : « Vos enfants sont à l'honneur » **Week-End Famille** : Nombreuses gratuités, tarifs préférentiels et animations pour les enfants (moins de 12 ans) : forfaits ski offerts, les cours de ski à prix réduit, la location de matériel, l'hébergement ou encore la restauration).

### JANVIER

- **21 au 26 janvier** 14<sup>ème</sup> édition du **Festival des Chefs au sommet** : pour la 14<sup>ème</sup> année consécutive, cet événement culinaire de haute altitude durant lequel Auron célèbre la gastronomie, avec les plus grands chefs de la Côte d'Azur.







## ISOLA 2000, REINE FREESTYLE DES CHAMPIONS

### Station Nice Côte d'Azur

[www.isola2000.com](http://www.isola2000.com)

**Terre de champions**, la dernière-née et la plus haute des stations des Alpes-Maritimes a fêté ses 50 ans en 2021. Frontalière avec l'Italie et située entre le Parc National du Mercantour et le Parco Alpi Maritime, Isola 2000 offre un territoire aux **atouts exceptionnels pour les amateurs de glisse** :

enneigement, ensoleillement, ski vue mer et le privilège rare, une fois les skis aux pieds, de rejoindre directement les pistes ou les remontées mécaniques.

Si elle propose toutes les formes de glisse, Isola 2000 s'érige comme **la station freestyle par excellence**, avec de nombreux aménagements pour les snowboarders tels que le snowpark Tony's Snowland et ses modules pour tous les niveaux, le Biopark, parcours composé de modules en

bois dissimulés dans la forêt et le Back to Back, le club de snowboard spécialiste de la compétition dans toutes les disciplines. Depuis sa création en 1991, il cumule plus d'une centaine de titres nationaux et s'impose comme **l'un des clubs les plus titrés de France** !

En résumé : une station pour les amateurs de sensations fortes !

Isola c'est aussi un écrin de nature où se ressourcer à travers les « pauses bien-être » (méditation, yoga, stretching...) en après ski ou en réveil corporel, les différents instituts de beauté et spas ou encore les randos raquettes zen... Le Festival du Bien-être proposera sa 3<sup>ème</sup> édition cette année.



### DOMAINE SKIABLE

**Altitude : 2000 - 2700 m**

Ski alpin : 120 km de pistes

45 pistes : 7 vertes, 22 bleues, 13 rouges et 3 noires

20 remontées mécaniques

**Activités** : ski de randonnée (un itinéraire balisé et sécurisé secteur Lombarde et un autre secteur Pélevos "le lac"),

ski nordique (boucle de 5 km classique et skating), raquettes (boucle de 1,5 km accessible depuis la station et un sentier à l'arrivée de la télécabine Pélevos), espace ludique pour la luge, balade en chiens de traîneaux, handiski, balade en moto neige, snowpark, boardercross, family park, conduite sur glace, **Snake Gliss®**.





## Les champions des stations

- **Julia Pereira** : snowboard cross, médaille d'argent JO 2018
- **Mathieu Faivre** : slalom géant, médaille de bronze JO 2022
- **Maxime Montaggioni** : champion du monde para-snowboard cross en 2017 et médaille d'or banked slalom JO 2022
- **Christophe Ferrier** : conduite sur glace.

**Mais aussi** Théo Letitre, Tony Ramoin, Nastasia Noens, Olivier Gittler, Marion Perez, Margot Bailey, Bruce Rulfo, Marion Bertrand, Karen Smadja, Romain Mari, Ken Vuagnoux, Norick Polchi, Valentin Emeric, Justine Tonso.



## AGENDA

### DÉCEMBRE

- **6 décembre** : Ouverture du domaine skiable.
- **13 et 14 décembre** : "Isola 2000 le Paradis des enfants". animations, tarifs préférentiels et animations pour les enfants (forfaits ski offerts, les cours de ski à prix réduit, la location de matériel, l'hébergement ou encore la restauration).
- **6 décembre** : **Snow Duo Trail® MERCANTOUR** : Une course atypique en duo pour un plaisir partagé ! Duo Trail propose deux parcours: un de 10 km découverte ouvert aux coureurs et randonneurs et un de 22 km ouvert aux traileurs. Chaque parcours récompensera les duos : hommes, femmes, mixtes !

### JANVIER

- **INÉDIT – Du 23 au 25 janvier** : Coupe du monde de snowboard cross : 1<sup>ère</sup> coupe du monde toutes disciplines dans les Alpes-Maritimes, et ultime épreuve qualificative pour les JO 2026.

### MARS

- **14 et 15 mars > Festival Saveurs de Montagne** : Rendez-vous désormais incontournable à Isola 2000, cette année la Chine s'invite dans le Mercantour !

### AVRIL

- **4 et 5 avril > Festival Bien-Être** : Ce festival offre une immersion totale dans les pratiques régénérantes. Tout au long du week-end, un accès à diverses activités comme le yoga ou le stretching mais aussi les massages sur chaise, la méditation, l'ayurveda, la naturopathie etc, ainsi qu'un marché de produits du bien-être.



## NOUVEAUTÉS

**Isoù**, la nouvelle mascotte de la station, anime les vacances des enfants avec ski, luge et animations ludiques, et propose aussi un grand jeu : le Cluedo d'Isoù, une enquête géante pour retrouver sa luge disparue.

**Les Soirées de l'Office de Tourisme** : soirées ludiques pour tous : quiz et défis montagne en famille, ou soirées dédiées aux ados avec tournois et jeux pour se retrouver dans une ambiance conviviale.

**LA COURSE D'ORIENTATION SUR LES PISTES** : En skis ou en snowboard, partez à l'aventure à la recherche de balises réparties sur le domaine skiable.

**LE SKI SHOW** : Chaque jeudi des vacances, le ski sous toutes ses formes fait son show sur la piste chapelle : descente aux flambeaux des enfants, découverte des métiers du domaine skiable et ski de nuit.

**LES EXPÉDITIONS INSOLITES DE L'ESF** : Des sorties ski de randonnée magiques, encadrées par des moniteurs : Coucher de soleil à Tête Mercière, petit déjeuner aux lacs de Terre Rouge ou une balade sur les crêtes italiennes.

**Isola Village : L'Hôtel Le Touring 2.0**, entièrement rénové, a réouvert le 20 décembre. Il propose 8 chambres, un restaurant à la cuisine de saison (privatisable) et se situe à 17 km des stations de ski Isola 2000 et Auron.





## VALBERG & BEUIL LES LAUNES, STATIONS ENGAGÉES

Vue mer 

[www.valberg.com](http://www.valberg.com)



Créée en 1936, Valberg est la plus ancienne station des Alpes-Maritimes, et l'une des plus anciennes de France, Valberg célébrera ses 90 ans en 2026.

À 1h15 du littoral et à 1700 m d'altitude, Valberg est une station village de charme au cœur des Alpes du Sud, située entre le Parc National du Mercantour et la Réserve Naturelle des Gorges de Daluis.

**Station familiale par excellence** avec son label Famille Plus, obtenu en 2006, Valberg prête une attention toute particulière à sa clientèle familiale.

Soucieuse de son environnement naturel exceptionnel, au cœur des forêts de mélèzes, Valberg est **labellisée Flocon Vert depuis 2018**, un label garantissant l'engagement durable des destinations touristiques de montagne.

Valberg fait également partie des communes labellisées en 2019 "**Réserve Internationale de Ciel Etoilé Alpes Azur Mercantour**". Cette distinction récompense les territoires engagés à mener des actions de réduction de la pollution lumineuse et à garantir ainsi une qualité de ciel nocturne exceptionnelle.

### DOMAINE SKIABLE

Altitude : 1700 - 2010 m , le domaine s'étend sur les 2 stations : Valberg et Beuil les Launes

Ski alpin : 90 km de pistes

56 pistes : 12 vertes, 10 bleues, 28 rouges et 6 noires

21 remontées mécaniques

**Activités :** ski alpin, ski de fond, snowboard, biathlon, trail, randonnées en raquettes et pédestres, piscine, motoneige, fatbike sur neige...

Le domaine de Valberg est relié à **Beuil les Launes**, le berceau du ski dans les Alpes-Maritimes. Avec des pistes convenant à tous types de skieurs du débutant au plus expérimenté, Valberg offre une expérience ski chaleureuse et décontractée, dans un environnement préservé. L'ensemble du domaine skiable offre une vue imprenable sur les monts Mounier, Argentera et Saint-Honorat.

### NOUVEAUTÉ

**Maison Départementale de l'Environnement et de l'Observation :** Avec une ouverture prévue début 2026, cet espace dédié à l'astronomie, à la nature et à la culture sera le véritable fer de lance du développement 4 saisons de la station de Valberg. Il abritera au sein de ses 1800m², des partenaires comme **la maison du parc national du Mercantour**, la médiathèque, mais aussi un **dôme immersif** unique dans le quart sud-est de la France, pouvant accueillir jusqu'à 100 personnes pour des séances de planétarium, des projections de films adaptés ou encore des performances d'arts visuels numériques, accessibles à tous, tout au long de l'année.





## \* AGENDA

### VALBERG FÊTE SES 90 ANS

- 2026 marquera les 90 ans d'existence de la station. Au programme tout au long de cette année : spectacles, concerts, expositions et bien d'autres surprises vous attendent !

### LA MAGIE D'UN NOËL EN MONTAGNE

- Pour les **fêtes de fin d'année**, Valberg revêt ses habits de lumière avec des décorations et illuminations dans le village, un marché de Noël avec des producteurs et artisans locaux, une ambiance musicale pour se réchauffer mais aussi visites du Père Noël, distribution de papillotes... Les festivités se poursuivent avec **l'after ski party du 31 décembre**. Venez célébrer la nouvelle année sur le front de neige du Garibeuil avec un DJ pour accueillir 2026 comme il se doit !

### JANVIER

- **Snow Trail du Nouvel An** : Pour démarrer l'année du bon pied, rien de tel qu'une course à pied sur neige en semi-nocturne ! Trail de 10km, rando raquette detox et mini-trail pour les enfants seront au programme de cette course devenue incontournable.

### FÉVRIER

- Les fins gourmets se régaleront au **Marché aux Truffes** : vente de produits locaux et d'exception, dégustation de mets à base de truffe, mais aussi animations autour de la gastronomie dans le centre de la station.
- Et pour le **Carnaval**, Valberg se transforme en une scène de spectacle à ciel ouvert avec un défilé déguisé, de la musique de rue et des animations pour tous. À vos costumes !

## BEUIL LES LAUNES

Nichée dans un environnement préservé, la station de Beuil-Les-Launes associe un village médiéval pittoresque au domaine skiable dynamique de Valberg. Elle offre une multitude d'activités hivernales pour toute la famille, tout en préservant son atmosphère chaleureuse. Découvrez un lieu où tradition, aventure et détente se rejoignent pour créer des souvenirs inoubliables.

Le **Domaine nordique** compte 25 km dédiées au ski nordique avec 4 pistes de la verte à la rouge, une **zone ludique** avec Boarder, box, slalom et un téléski accessible aux fondeurs pour travailler la motricité et un **pas de tir** pour apprendre l'une des disciplines phare de l'olympisme français : le biathlon. Sans oublier les 2 pistes de luges, sécurisées et damées sur les plateaux des Launes et de la Condamine.





# LES STATIONS VILLAGES

## LA COLMIANE VALDEBLORE, LE PLEIN DE SENSATIONS

### Station Nice Côte d'Azur

[www.colmiane.com](http://www.colmiane.com)

Entre Vésubie et Tinée, la station village de La Colmiane se situe sur la commune de Valdeblore, composée de 3 villages à l'identité et à l'architecture préservées, au cœur du Parc du Mercantour : la Bolline (1000m), la Roche (1100m) et Saint-Dalmas-le-Selvage (1300m).

Outre le ski alpin, le domaine offre aussi un vaste espace dédié au ski de randonnée et aux itinéraires en raquettes pour partir à la découverte de la faune et de la flore locales.

Avis aux amateurs de sensations fortes, La Colmiane possède

aussi **la plus grande tyrolienne de France, qui fêtera ses 10 ans en 2026 !**

2663m, en 2 sections, du sommet du télésiège du Pic au cœur de la station. Près de 300m de dénivelé, parcourus en moins de 2 minutes. Une vitesse de pointe à 130 km/h sur la partie la plus sportive. En position allongée, on a l'impression de voler ! De grands moments, de grands espaces loin de l'agitation de la foule et des activités pour tous, la Colmiane a plus d'un atout pour conquérir ses visiteurs.

### DOMAINE SKIABLE



**Altitude : 1400 - 1800 m**

Ski alpin : 30 km de pistes couvertes à 70% d'enneigeurs

19 pistes : 5 vertes, 5 bleues, 7 rouges, 2 noires

5 remontées mécaniques : 1 télésiège, 4 téléskis

Ski de randonnée et raquettes (avec possibilité d'encadrement) : 34 km d'itinéraires

**Activités :** Tyrolienne géante composée de 2 lignes, luge en accès libre, piscine à partir des vacances d'hiver, ESF : tous les jours cours, jardin d'enfants, initiation biathlon, Ski Club La Colmiane, Yoga, méditation, bain sonore, balade en calèche, espace détente : sauna, hammam, jacuzzi, salle de cardio, My adventure au village de Saint Dalmas (en fonction de l'enneigement), randonnée à raquettes, ski de randonnée...



### NOUVEAUTÉS

- **Découverte du métier de dameur :** les samedis à partir des vacances de Noël jusqu'au 7 mars inclus - gratuit sur réservation. RDV à 17h30 sur le front de neige.
- **Visite de l'Usine à neige :** une fois par semaine pendant les vacances scolaires - gratuit sur réservation.

**À l'occasion des 10 ans de la tyrolienne,** Fly Together les 3 WE de janvier (hors vacances) : volez en duo, 28€ chacun (soit 56€ au lieu de 70€) / Offrez-lui le ciel, le 14 février: 1 vol acheté = 1 vol offert en duo offert.

- **Luge d'été** disponible toute l'année à partir de 2026





## ROUBION - LES BUISSSES, DES PANORAMAS INOUBLIABLES

### Station Nice Côte d'Azur

[www.roubion.com](http://www.roubion.com)

Station-village de ski nature, Roubion - Les Buissons allie le **charme des villages perchés** aux pistes tracées au milieu des mélèzes. Du mont Pommier, à 1920m d'altitude, le regard embrasse la chaîne du Mercantour à 360°.

Par temps clair, c'est bien la Corse que l'on aperçoit au loin !

**Calme et convivialité** sont les principaux atouts de cette station familiale de la vallée de la Tinée.

La station de Roubion-les-Buissons, est idéale pour le **slow tourisme** et perpétue aussi ses traditions. Chaque début octobre, la **Fête de la Transhumance** voit près de 2000 moutons descendre des alpages, ajoutant à l'authenticité de cette destination.



### DOMAINE SKIABLE

**Altitude : 1410 - 1920 m**

Ski alpin : 30 km de pistes

20 pistes : 2 vertes, 4 bleues, 12 rouges et 2 noires

6 remontées mécaniques

Ski de fond : Pour les adeptes d'air pur et de panoramas à couper le souffle, 12 km de pistes de ski de fond damées débutent au col de la Couillole sinuant entre mélèzes et clairières.)

**Activités :** ski alpin, ski de fond, ski de randonnée, raquettes, **VTT sur neige**.





## TURINI CAMP D'ARGENT, EN DOUCEUR ET EN FAMILLE

Vue mer 

[www.puremontagne.fr](http://www.puremontagne.fr)

Avec ses lacets et ses panoramas grandioses, **la route du col de Turini** est un voyage en soi, comme un avant-goût de ce qui attend le visiteur au sommet.

Située à l'entrée du Parc du Mercantour et à proximité de la Vallée des Merveilles, Turini Camp d'Argent est **la station familiale "petit format"** par excellence, le lieu idéal pour apprendre à skier, sans se presser et sans peur de se faire bousculer. Des générations de skieurs ont fait leurs premiers chasse-neiges sur ces pistes, sans oublier la piste de luge très appréciée des casse-cous en herbe, les randonnées en raquettes à neige ou encore le snooc de piste et de randonnée.

Si son esprit familial séduit les petites tribus de skieurs débutants, cette station-village possède un atout encore plus conséquent avec un panorama exceptionnel sur toute la bande littorale et la mer Méditerranée, et parfois même jusqu'à la Corse !



### DOMAINE SKIABLE

Altitude : 1600 - 1920 m

15 km de pistes de ski alpin : 1 verte, 2 bleues et 2 rouges

12 km de pistes de ski de randonnée





## VAL PELENS, DOUCE POUR LES ENFANTS

[tourisme@saint-martin-dentraunes.com](mailto:tourisme@saint-martin-dentraunes.com)

Dans un cadre de haute-montagne, Val Pelens est une station familiale du village de Saint-Martin-d'Entraunes.

Son domaine skiable est plus particulièrement **destiné aux enfants et aux débutants** mais offre des sites remarquables en ski de randonnée ou en raquettes. Selon votre niveau et vos envies, l'environnement permet d'évoluer selon deux modes en raquettes : 5 circuits en mode promenade autour de la station de Val Pelens et du plateau Saint-Barnabé et un itinéraire en aller-retour vers le col des Champs et la cime de Voya. Ces parcours sont en accès libre, sous la responsabilité des randonneurs.

### \* INSOLITES

- Piste de luge sécurisée et clôturée à proximité immédiate de l'auberge communale, afin que les parents puissent garder un œil sur leurs bambins tout en étant attablés à l'auberge.
- La création de zones de ski cross sur certaines pistes est également étudiée tout comme l'installation d'équipements ludiques.



### DOMAINE SKIABLE

Altitude : 1600 - 1750 m

Ski alpin : 10 pistes (8 vertes et 2 bleues) pour un total de 3 km

Ski de fond : 6 km de pistes avec 3 pistes



# EN PAYS DE GRASSE



Distantes de 26 km, les stations de Gréolières et l'Audibergue-La Moulère, se situent à moins d'une heure de Cannes et 45 minutes de Grasse et offrent 2 domaines skiables distincts. Étendus sur les communes de Gréolières, de Caille et d'Andon, les massifs constituent de magnifiques balcons surplombant la Côte d'Azur et offrant des vues incroyables sur les îles de Lérins, le littoral, le Var et la chaîne des Alpes.

## STATION DE GRÉOLIÈRES, POUR TOUTES LES ENVIES

Vue mer 

<https://stations-greolieres-audibergue.com>

À deux pas de la Côte d'Azur, Gréolières est la station **idéale pour des vacances en famille, simples et chaleureuses**. Avec ses pistes accessibles, son ambiance conviviale et ses nombreuses activités pour petits et grands - entre ski alpin, ski nordique, raquettes et activités insolites comme le Snooc, l'Escape game de l'Aspera ou l'Explor Game -, elle offre un cadre rassurant et ludique pour découvrir les joies de la montagne. Ici, pas de stress : juste le plaisir de partager des moments inoubliables au grand air, entre forêts de sapins et vues imprenables sur la Méditerranée.

Gros avantage de cette station, pendant la saison hivernale, la station de Gréolières est **desservie par la navette des Neiges au départ d'Antibes et la ligne de bus 512 au départ de Grasse**.



### DOMAINE SKIABLE

Altitude : 1400 - 1800m

Ski alpin : 1 000 hectares répartis sur les pentes du massif du Cheiron pour 30km de pistes au total

Ski nordique : 30km de pistes au total pour la pratique du skating et du ski de randonnée

25 pistes : 4 vertes, 5 bleues, 14 rouges, 2 noires

**Activités :** Ski de randonnée, initiation au biathlon, course à pied... événements organisés par le Cheiron Montagne Club

## NOUVEAUTÉS

**Gréo'Luge - 40km/h de fun, 1km de sensations et c'est ouvert toute l'année !** Ouverte depuis le 20 décembre, La Gréo'Luge est la nouvelle attraction incontournable de la station, ouverte toute l'année. Dévalisez la montagne sur un rail ultra-moderne à travers un parcours sinueux au cœur de paysages à couper le souffle. Vous contrôlez la vitesse de votre luge : à vous de choisir entre une descente tranquille pour admirer la vue ou un rodéo pleine vitesse pour le plein d'adrénaline ! Plaisir garanti, à seulement 1h des grandes villes de la côte !



### AGENDA

#### JANVIER

- **Premier Week-end : Faites des Sports Divers** (épreuves de trail, ski de randonnée, biathlon,... sur tout le week-end)

#### FÉVRIER

- **Vacances de février :** programme d'animations variées, incluant chasse aux bonbons, quiz, découverte des métiers, et plus encore.





## L'AUDIBERGUE-LA MOULIÈRE, BIEN ÊTRE ET NATURE

Vue mer 

<https://stations-greolieres-audibergue.com>

Sur les hauteurs d'Andon et de Caille, l'Audibergue et La Moulière se partagent un massif culminant à 1650m. Ces deux petites stations familiales sont reliées entre elles par une piste de crête et offrent tout le confort et les animations espérées pour un séjour en famille au grand air. Entre visite du **patrimoine local**, **découverte de la glisse** sur le domaine skiable ou encore randonnées en ski de fond ou en raquettes dans la plaine de Caille, les vacances s'annoncent riches en activités. Hébergements et commerçants sont attachés à proposer un environnement et **des services autour de la nature, de la gastronomie et du bien-être**.

### DOMAINE SKIABLE

Altitude : 1400 - 1650 m

Ski alpin : 1 000 hectares répartis sur les pentes du massif du Cheiron pour 30 km de pistes au total

Ski nordique (Plaine de Caille) : 28 km de pistes au total

23 pistes : 7 vertes, 5 bleues, 10 rouges, 1 noire

## #INSOLITES

Les activités sont gérées par le Syndicat Mixte des stations de Gréolières et de l'Audibergue.

#### • LE SNOOC :

Les aprioris sont souvent fort. Mais comme vous le verrez dans les témoignages, l'essayer c'est l'adopter... dès la première descente ! Cette glisse alternative s'adresse aux débutants comme aux experts de la montagne. Il est enfin possible de partager une activité entre skieurs et non-skieurs, en famille avec les enfants... et même avec les grands parents !

#### • ESCAPE GAME DE L'ASPERA :

C'est dans le mythique Chalet de

l'Aspera que se déroule cette activité hors du commun ! Vous pourrez y accéder hiver comme été en raquettes ou à pied. Réservez directement votre partie au Gréo Parc où l'on vous fournira la carte magique vous permettant d'accéder au chalet. Une fois arrivés, ce n'est pas moins d'une heure d'énigmes qui vous attendent autour des Barons créateurs de la station, Camille et Victor De Tornaco.

#### • GRÉOLIÈRES EXPLOR GAME :

C'est la grande nouveauté alliant course d'orientation, énigmes et expériences scientifiques tout en prenant en compte la préservation de l'environnement !





# LES ESPACES NORDIQUES



## LE BORÉON, LUDIQUE ET FAMILIAL

Station Nice Côte d'Azur

[www.puremontagne.fr](http://www.puremontagne.fr)

A 8 km de Saint-Martin-Vésubie, authentique village de cette vallée classée "Famille +", la station village du Boréon offre un cadre naturel préservé à 1500 m d'altitude, s'ouvrant sur le Parc National du Mercantour. Lieu de rencontres des familles et des pêcheurs, le lac du Boréon est l'un des plus beaux lacs de moyenne montagne de **la Suisse niçoise** et le point de départ de nombreuses randonnées. Alpinisme, luge, biathlon, ski nordique, randonnées en raquettes et escalade, le Boréon saura contenter novices et sportifs aguerris.

### ACTIVITÉS

#### Ski de fond et raquettes

Avis aux fondeurs et biathlètes, le Boréon est l'un des plus importants centres de ski nordique des Alpes-Maritimes avec 20 km de pistes balisées pour la pratique du ski de fond. Pour les marcheurs, il existe 3 circuits balisés de raquettes à neige (2 km, 5 km et 8 km). Sur le secteur du Boréon et le secteur de Salèse, des circuits en zone de haute montagne sont également accessibles, sous la responsabilité des usagers.

#### Cascade de glace artificielle

Equipé de crampons, piolets traction, baudrier et casque, initiez-vous à l'escalade sur une cascade gelée. Constituée de 4 faces de 18 m de hauteur, cette cascade artificielle offre une grande diversité de parcours pour tous les niveaux. L'activité se pratique accompagnée d'un guide de haute montagne.

### COUPS DE CŒUR À PROXIMITÉ

**Incontournable Vesubia Mountain Park.** Ce complexe propose des activités sportives et ludiques :

- **1<sup>er</sup> espace de canyoning intérieur d'Europe** avec 3 bassins de réception situés à des niveaux différents.
- **Un espace escalade** : un mur d'escalade de 33 couloirs, un pan de blocs de 4 m de haut ; un espace de grimpe ludique de 150 m<sup>2</sup>, un parcours aventure...
- Une **piscine intérieure** de 250 m<sup>2</sup> et une zone bien-être de 100 m<sup>2</sup>.

#### Pure Montagne Resort & Spa\*\*\*\*

Situé à 5 minutes à pied du centre du village de Saint Martin Vésubie, sur un terrain arboré de 2 hectares, ce resort compte 34 suites de luxe qui allient le charme de l'indépendance au confort de prestations et services hôteliers haut-de-gamme. Avec ses équipements haut de gamme, le spa, ouvert à tous, offre une expérience de pure relaxation.

#### Pure Thermal Résidence de Roquebillière

Le Pure Thermal Résidence de Roquebillière, à 1 heure de Nice, propose des studios tout confort dans un cadre paisible au cœur de la nature, idéal pour se détendre et profiter du **Centre Thermal de Berthemont-Les-Bains** voisin. Son emplacement aux portes du Parc du Mercantour en fait un lieu parfait pour un séjour de repos ou de cure thermale à Berthemont-les-Bains.





# CASTERINO, ZEN ET DECONNEXION

[www.menton-riviera-merveilles.fr](http://www.menton-riviera-merveilles.fr)

Situé sur la commune de Tende **dans la Haute Roya, Casterino est un petit paradis à l'entrée de la Vallée des Merveilles**, dans le Parc National du Mercantour. Niché à 1550m d'altitude, le hameau est entouré de sommets prestigieux comme le mont Bégou, le Chajol, les monts Sainte Marie... et promet une expérience de glisse unique au cœur des paysages préservés du Mercantour.

Loin de l'effervescence des grandes stations, cette destination intimiste séduit par son authenticité et son immersion totale dans une nature souveraine.

Le domaine skiable compte un **domaine nordique** de 13 km de pistes de ski de fond balisées pour tous niveaux (3 km de piste verte, 5 km de piste bleue et 5 km de piste rouge) et **3 itinéraires phares** pour le ski de randonnée (Le mont Chajol, le Rocher Rouge, La Roche de l'Abisse) que l'on peut suivre seul ou avec le bureau des guides de Tende. Sans oublier, la Piste de luge, le Parcours raquettes et le Pump track en fonction de l'enneigement.

**NOUVEAUTÉ :** Expérience 2 jours de ski autour de Casterino : Jour 1 : Ski de randonnée libre ou guidé + nuitée cocooning / Jour 2 : Ski de fond sur pistes balisées

**Réouverture de la ligne Nice-Breil-Tende le dimanche 14 décembre 2025.** Il sera recommandé aux usagers de consulter le site de l'Office de tourisme Menton, Riviera & Merveilles ainsi que celui de la SNCF avant de planifier leur trajet vers le centre nordique de Castérino.



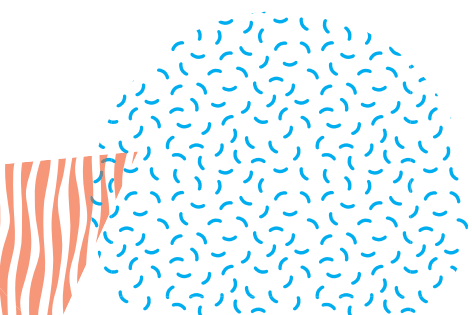
# ESTENC-ENTRAUNES, AUTHENTIQUE ET RAFRAÎCHISSANT

[www.entraunes.fr/ski-de-fond/](http://www.entraunes.fr/ski-de-fond/)

Sur la Route des Grandes Alpes, en direction du Col de la Cayolle, le site d'Entraunes, à la confluence du Bourdous, et le site d'Estenc, situé aux sources du Var, baignent tous deux dans un cadre verdoyant et profitent d'un **calme absolu**.

Perché à 1260m d'altitude, ce site est idéal pour les randonnées en raquettes et le ski de fond (itinéraire damé, balisé et gratuit).

Les skieurs de randonnée sont également privilégiés grâce aux nombreux sommets alentours qui offrent des **panoramas à couper le souffle** sur les hautes cimes du massif du Mercantour.





# PEÏRA-CAVA, PAISIBLE

[www.luceram.fr](http://www.luceram.fr)

A 13km de Lucéram, le petit village de montagne de Peïra-Cava et son espace nordique se trouvent à 1500m d'altitude, surplombant les vallées, de la Vésubie et de la Bévéra. Le site, idéal pour des randonnées à ski, des promenades en raquettes et pédestres, constitue un **point d'observation panoramique de toute beauté**. Plus ancienne station de ski de fond des Alpes-Maritimes, Peïra-Cava a attiré nombre de personnalités au début du XX<sup>e</sup> siècle et fait aujourd'hui le bonheur des amateurs de quiétude.

**Le Chalet Albarea**, à 1400m d'altitude à Peïra-Cava, accueille, dans un cadre montagnard, familles, groupes et classes vertes, avec randonnées, trail, VTT et vélo au départ du chalet. [www.albarea.com](http://www.albarea.com)

## LE CIRCUIT DES CRÊCHES

Depuis 28 ans, la Maison de Pays de Lucéram organise le « Circuit des Crèches », une tradition bien ancrée. En décembre et début janvier, **plus de 450 crèches sont exposées**, en visite libre et gratuite, dans les rues du village et à la station de Peïra-Cava. Les visiteurs parcourent les ruelles parées de rouge et or et illuminées aux couleurs de Noël. Des temps forts sont organisés pendant le mois de décembre, ainsi que des animations pour les enfants.



# SAINT-DALMAS-LE-SELVAGE, L'ÉVASION NORDIQUE

Station Nice Côte d'Azur

<http://saintdalmasleselvage.fr>

Niché au cœur de la vallée de la Tinée, à 1500 mètres d'altitude, Saint-Dalmas-le-Selvage est un hameau d'une centaine d'habitants où se rencontrent le plein Sud et le grand Nord, le charme des forêts ensoleillées et la beauté des montagnes enneigées. S'étendant aux deux tiers dans le territoire protégé du Parc National du Mercantour, il offre un retour aux sources où se mêlent **tranquillité, sérénité et dépaysement**. Le point fort de Saint-Dalmas-le-Selvage est que tout est accessible raquettes aux pieds. Le village mérite aussi une visite pour son joli patrimoine : église, chapelle et cadrans solaires.

**À ne pas manquer** : Le vallon de Gialorgues offre des cascades de glace parmi les plus belles de la région. Cette discipline est un dérivé direct de l'escalade et consiste également à grimper le long de parois gelées à l'aide de crampons et de pistolet-tractions.

## ACTIVITÉS

**Ski de fond, ski de randonnée et balades en raquettes** (50 km de sentiers balisés au départ du village) rythment les journées avec aussi la possibilité de s'initier à **l'escalade sur cascade de glace** avec un professionnel

**NEW** : Nouvelle chambre d'hôtes - Gîte La Maison Lilama (ouverture été 2025) <https://maisonlilama.com>







**cotedazurfrance.fr**  
[cotedazurfrance.fr/espace-presse](https://cotedazurfrance.fr/espace-presse)

## CONTACTS PRESSE & INFLUENCEURS

Florence LECOINTRE  
Responsable Médias et Influenceurs Internationaux  
[f.lecointre@cotedazurfrance.fr](mailto:f.lecointre@cotedazurfrance.fr)

Laurence FLAMAND  
Responsable Relations Presse France et communication institutionnelle  
[l.flamand@cotedazurfrance.fr](mailto:l.flamand@cotedazurfrance.fr)

Partagez vos expériences sur la Côte d'Azur  
avec le hashtag **#CotedAzurFrance**

### Réseaux Grand Public



@visitcotedazur

### Réseaux Professionnels



Côte d'Azur  
France Tourisme

@ProCotedAzur

## CÔTE D'AZUR FRANCE TOURISME

455, Promenade des Anglais  
Bâtiment Horizon - CS 53126  
06203 NICE Cedex 3  
Tél. : +33 (0)4 93 37 78 78



DÉPARTEMENT  
DES ALPES-MARITIMES



### CRÉDITS PHOTOGRAPHIQUES

© Côte d'Azur France Tourisme / Isabelle Fabre / Lionel Lecourtier / Olivier Puydebois / Georges Veran / Pierre Behar / Yann Savalle  
• Auron • Isola 2000 • OTValberg • Bienvenu pour OTValberg • Office de Tourisme de Valdeblore • BIT la Bollène-Vésubie • Pays de Grasse •  
SMGA • Pierre Tardieu • Saint-Dalmas-le-Selvage • OTM NCA  
Conception : [www.groupecomplus.com](http://www.groupecomplus.com)